

Techn. Fragen :	Tel. (0 24 51) 6 24 - 53 43	Mönchengladbach, Korschenbroich, Jüchen, Erkelenz, Wegberg, Hückelhoven, Niederkrüchten, Viersen, Schwalmatal, Brüggen, Tönisvorst, Grevenbroich
Zählermontage:	Tel. (0 800) 5 57 54 10	

- Der Messstellenbetreiber liefert und montiert nur Einrohr-Gaszähler.
- Hierfür sind bauseits Einrohr-Zähleranschlussstücke zu montieren.
- Maximale Montagehöhe 1,70 m Unterkante Zähleranschlussstück.
- Besonderer Wert ist auf eine stabile Befestigung des Zähleranschlusses (z. B. Stahlrohr) zu legen.

Bei anderen Werkstoffen ist eine industriell gefertigte Wandhalterung für Einrohrgaszähler erforderlich.

- Der Energielieferant liefert 2 Erdgasqualitäten:

1. Gruppe L (LL)
 Betriebsheizwert 9,0 kWh/m³
 Wobbeindex 12,8 kWh/m³

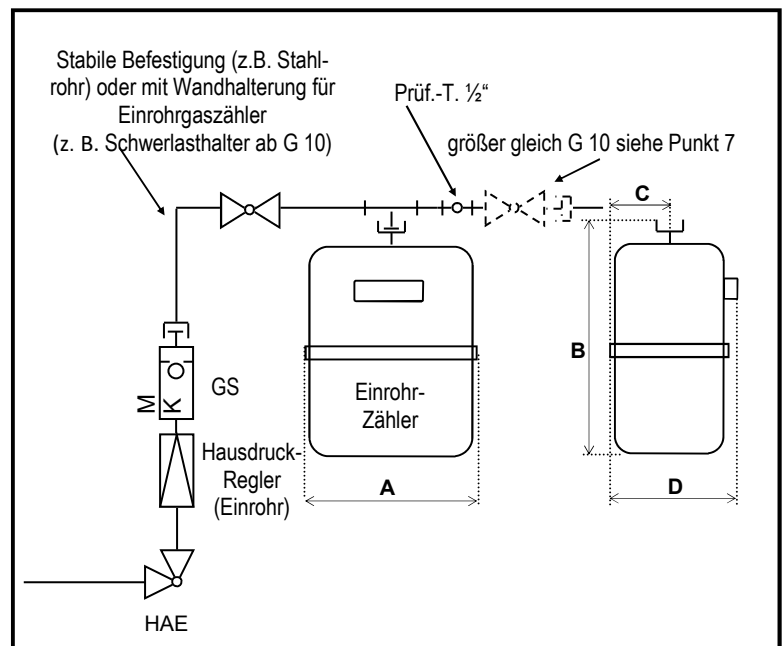
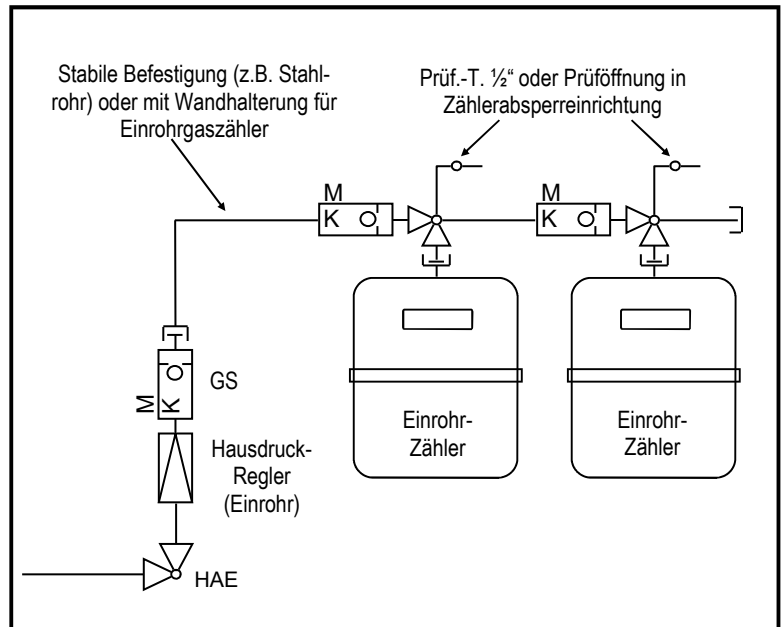
2. Gruppe H (E)
 Betriebsheizwert 10,5 kWh/m³
 Wobbeindex 15,0 kWh/m³

Zu unseren Netzgebieten beachten Sie bitte hierzu die Internetseite der www.new-netz-gmbh.de In Zweifelsfällen rufen Sie uns bitte an.

- Hinweis zu TRGI 2018:

- NEW Netz GmbH baut den Gasnetzanschluss bis DN 50 mit erdverlegtem Gasströmungswächter (Gashauseschlüsse mit erdverlegtem GS sind an der HAE gekennzeichnet) einschl. Einrohranschluss-Stück für Hausdruckregelgeräte mit Gasmangelsicherung.
- Das Installationsunternehmen baut unmittelbar danach GS K (M) ein (Gebäude mit häuslicher und vergleichbarer Nutzung).
- Der Gasströmungswächter in der Netzanschlussleitung ersetzt nicht den Strömungswächter nach dem Regleranschlussstück.
- Sonst wie TRGI

- Ab Gaszähler G 10 bitte eine Absperreinrichtung und eine lösbare Verbindung nach dem Zähler und dem Prüf T-Stück 1/2" einbauen
- Abweichungen von den vorgenannten Punkten sind im Vorfeld mit der NEW Netz GmbH abzustimmen.



Zählergröße	Einrohranschl. [DN]	Max. Belastung nach TRGI 2018 [kW]	max. Maße [mm]			
			Tafel 1	A	B	C
G 4	25	51	270	300	100	300
G 6	25	86	270	370	110	320
G 10	40	137	425	450	120	340
G 16	40	215	425	450	150	340
G 25	50	335	475	550	180	460

TRGI Tafel 1 = Summenbelastung Q_{SB}